

- יתכנו שינויים והתאמות ככל שידרשו, ע"י הרשויות המוסמכות, המתכננים והיועצים השונים.
 - המפליסים הרשומים במרפסות ובחצרות הפרטיות אינם חייבים ועשויים להשתנות.
 - תכנון המטבחים הינו סכמתי, התכנון הסופי מתוכנן ע"י חברת מטבחים.
 - מיקום ניקוזי המזגנים עשוי להשתנות.
 - מיקומם הסופי של המתזים, ייקבעו עפ"י קביעת המתכננים ולא בהכרח יסומנו בתכניות המכר.

תאריך:

חתימת הרוכש:

חתימת החברה:

קריית ים - אפי נתיב



קבוצת נתיב

זימות ופיתוח נדל"ן

מס' גליון -M18	מס' פרויקט 04-312	תאריך 18.05.22
--------------------------	-----------------------------	--------------------------

מהדורה 11	קנ"מ 1:50
---------------------	---------------------

חלקה 39-40,42-43,55,58-59

מגרש 100

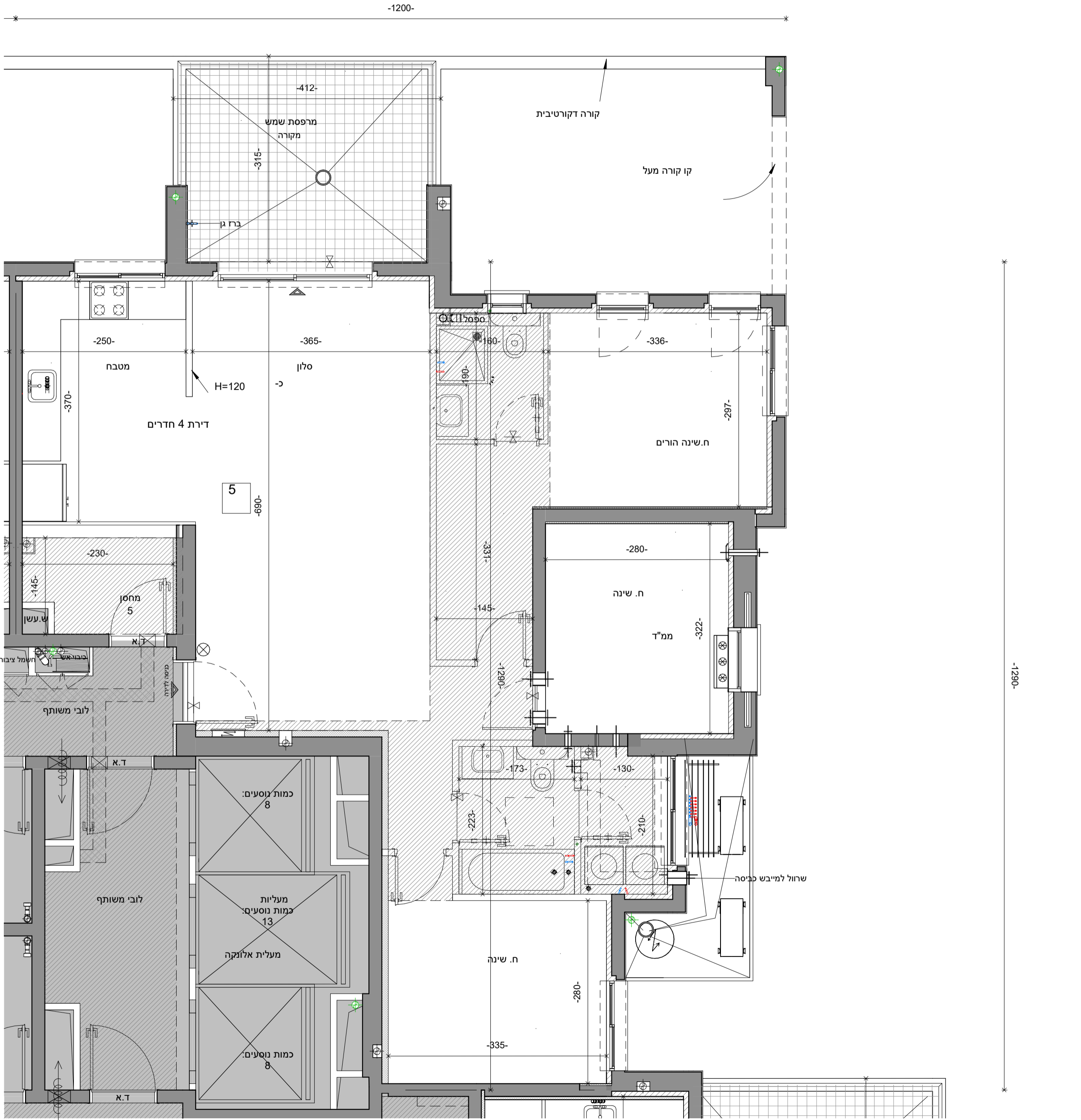
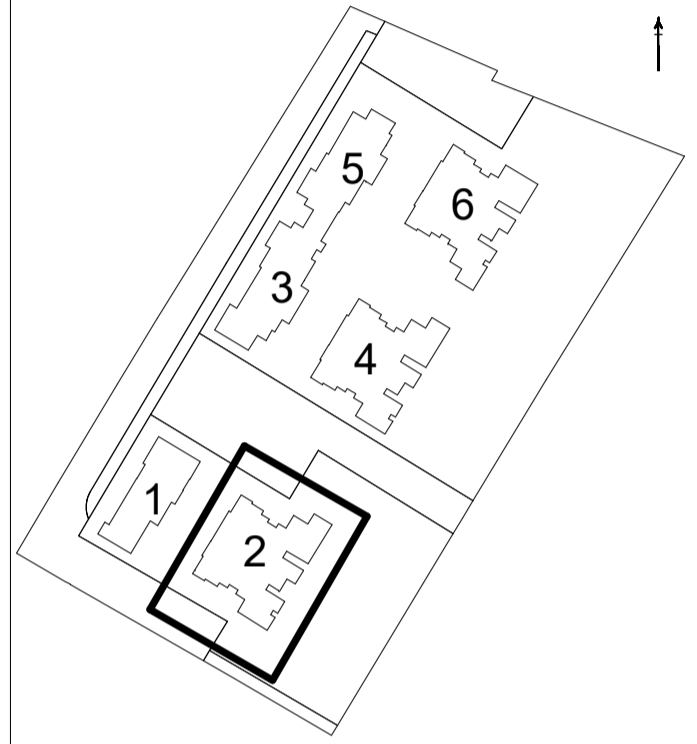
גוש 10424

מס' בניין 2

קומה 2

מס' דירה 5

ראה מקרא והערות כלליות בגליון 1



18	PH-6				
17		4 MPH	PH-5		
16		PH-5		3R	3R
15		PH-5	3R	3R	4R
14		PH-6	3R	3R	4R
13	5R	5R	3R	3R	4R
12	5R	5R	3R	3R	4R
11	5R	5R	3R	3R	4R
10	4R	4R	3R	3R	4R
9	4R	4R	3R	3R	4R
8	4R	4R	3R	3R	4R
7	4R	4R	3R	3R	4R
6	4R	4R	3R	3R	4R
5	4R	4R	3R	3R	4R
4	4R	4R	3R	3R	4R
3	4R	4R	3R	3R	4R
2	4R	4R	3R	3R	4R
1	3R	3R	חנייה מפולשת		
0		2R			

